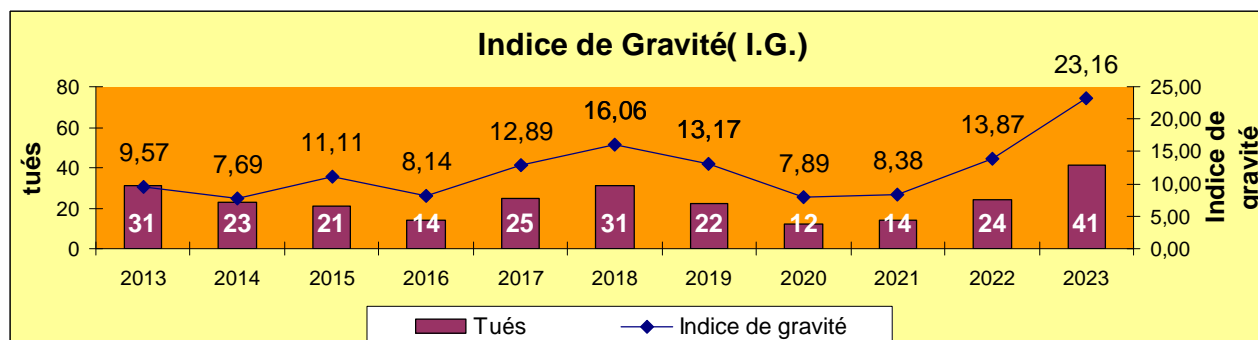
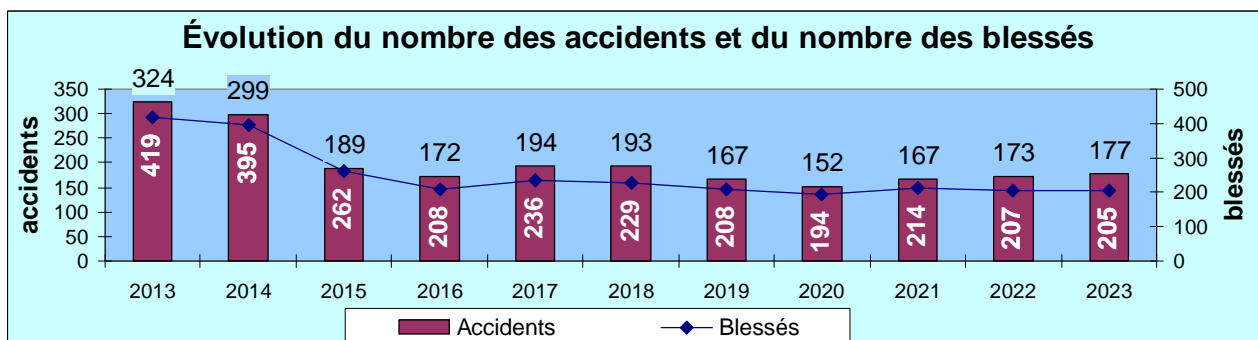
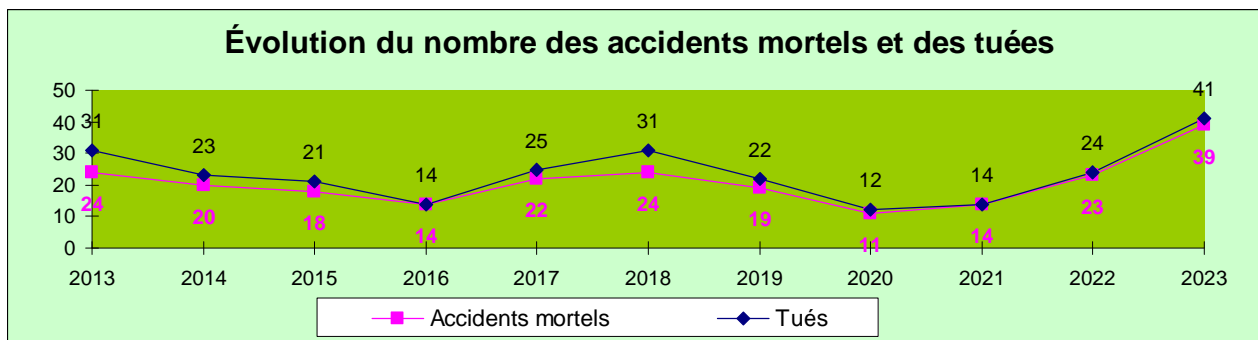


BILAN PROVISOIRE 2023 ACCIDENTOLOGIE DANS LE CHER

Évolution de l'accidentologie 2021-2022-2023

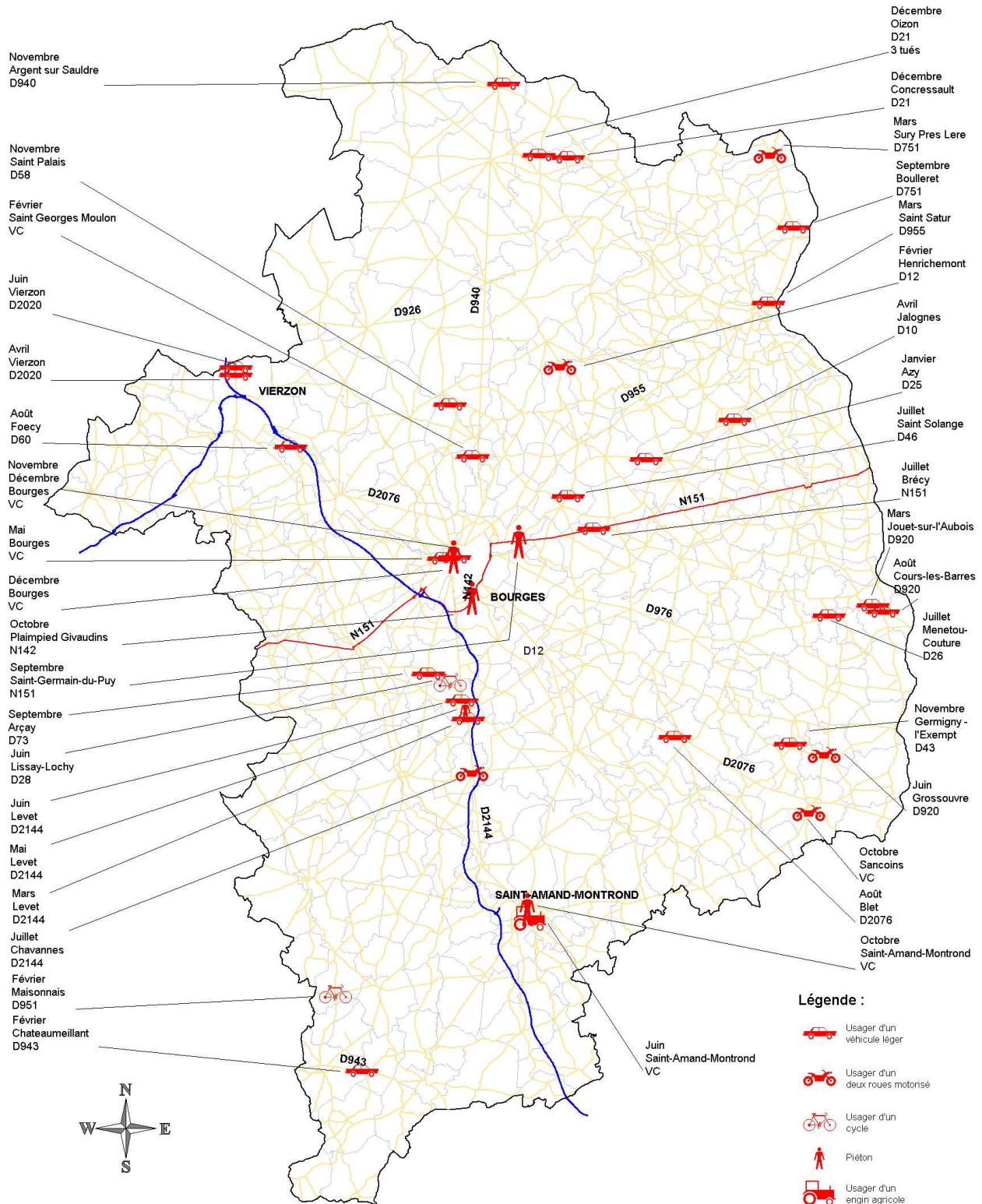
	2021	2022	2023 *	Écart 2023-2022	
Accidents corporels	167	173	177	+4	↗ de 2 % du nombre des accidents
dont mortels	14	23	39	+16	↗ de 70 % du nombre des accidents mortels
Tués	14	24	41	+17	↗ de 71 % du nombre des tués
Blessés	214	207	205	-2	↘ de 1 % du nombre des blessés
dont hospitalisés	119	98	96	-2	↘ de 1 % du nombre des blessés hospitalisés

* Les chiffres de l'année 2023 ne sont pas définitifs (données basées sur des remontées rapides en provenance des forces de sûreté intérieure) et ont vocation à être consolidées au cours de l'année.



Analyse des accidents mortels en 2023

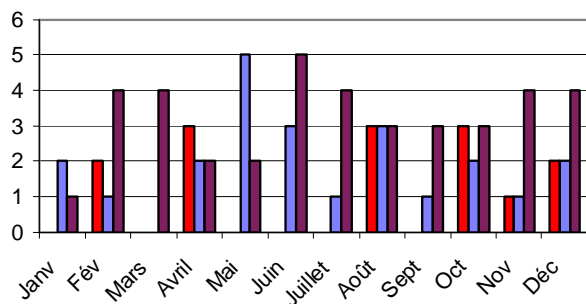
Accidents mortels du 1er Janvier au 31 Décembre 2023
39 accidents mortels - 41 tués



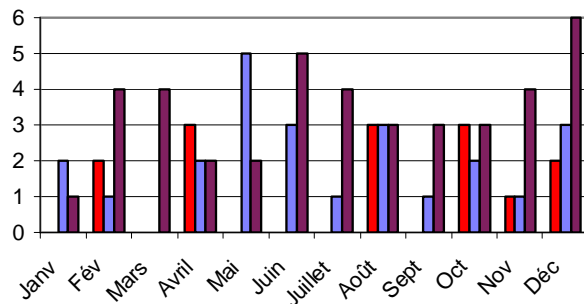
DDT du Cher - BSR - Janvier 2024 - ©IGN : BDcarto®

a) Évolution mensuelle 2021-2022-2023

Les accidents mortels

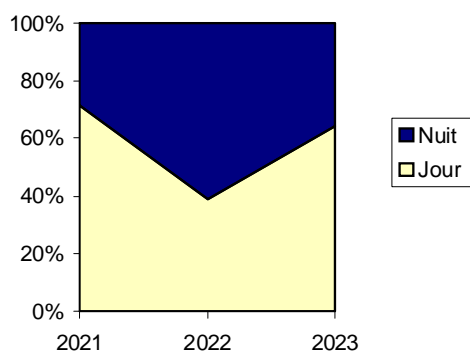
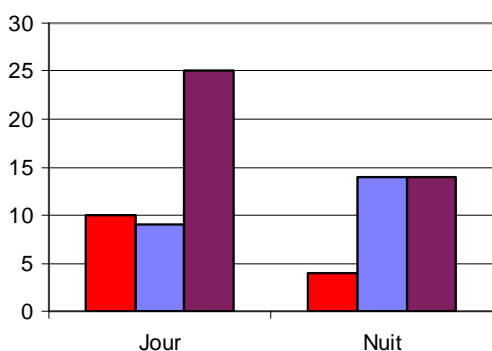


Les tués



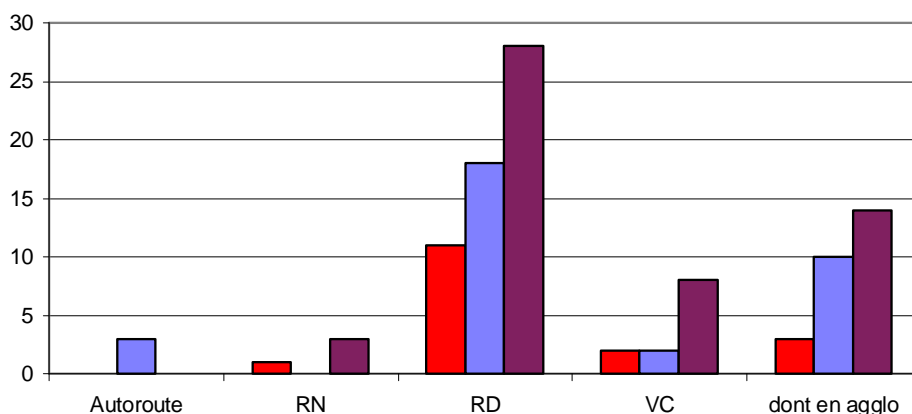
En 2023, le nombre de tués a été le plus important (6) au cours du mois de décembre.

b) Luminosité



En 2023, 64% des accidents mortels ont eu lieu de jour.

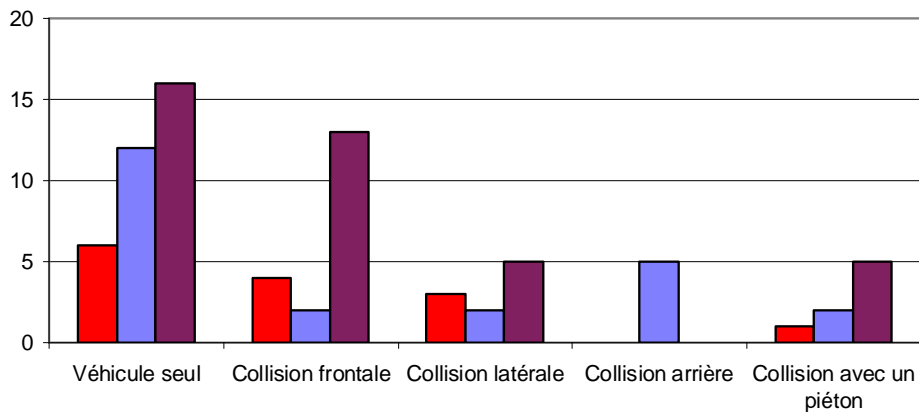
c) Localisation suivant le type de route



En 2023, la majorité des accidents ont eu lieu sur le réseau départemental. On note aussi une augmentation du nombre d'accidents en agglomération.

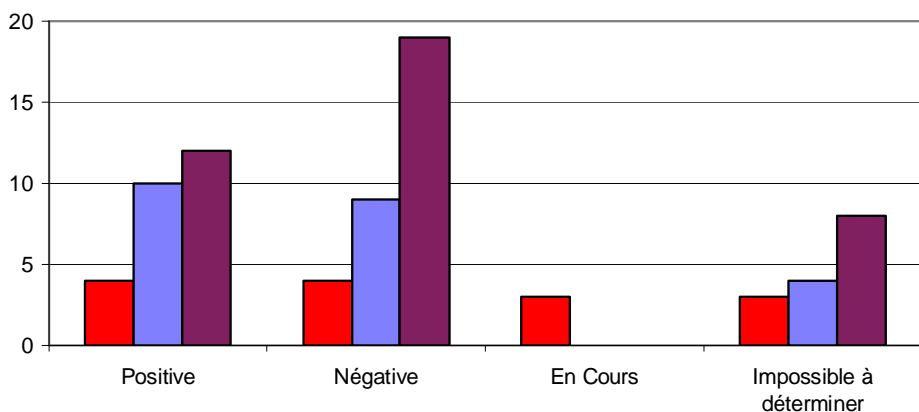
Légende : Année 2021 - Année 2022 - Année 2023

d) Type de collision



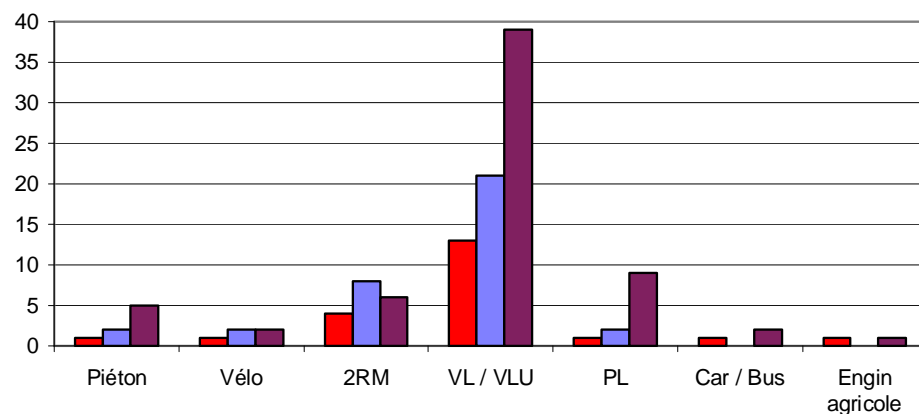
La part des accidents impliquant un véhicule seul reste importante (42%).
La collision avec un piéton représente 13%.

e) L'alcool dans les accidents mortels



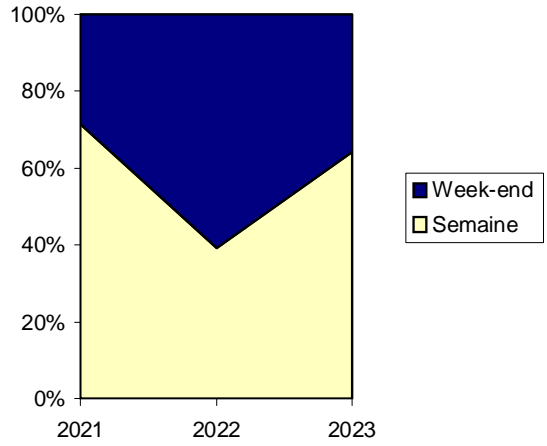
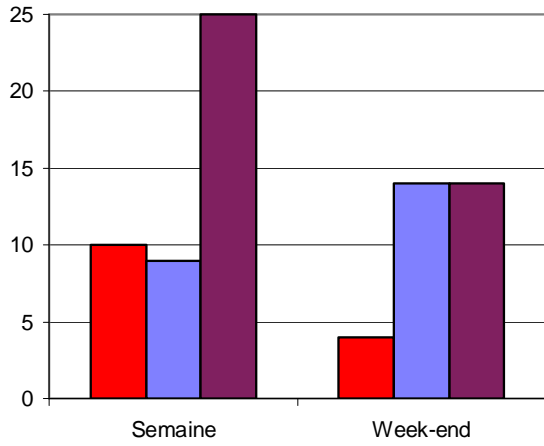
La part des accidents mortels avec alcool est toujours importante (31%).

f) Les véhicules impliqués



Légende : Année 2021 - Année 2022 - Année 2023

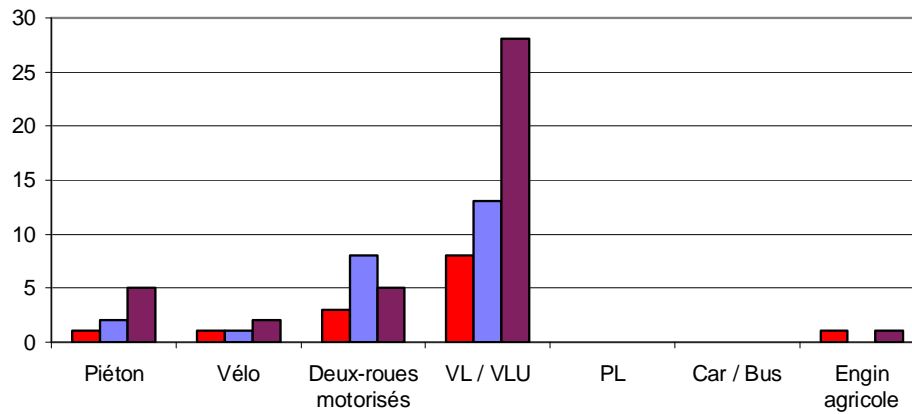
g) Répartition temporelle



Le week-end est compris du vendredi 18h00 au dimanche 24h00.

Les personnes tuées

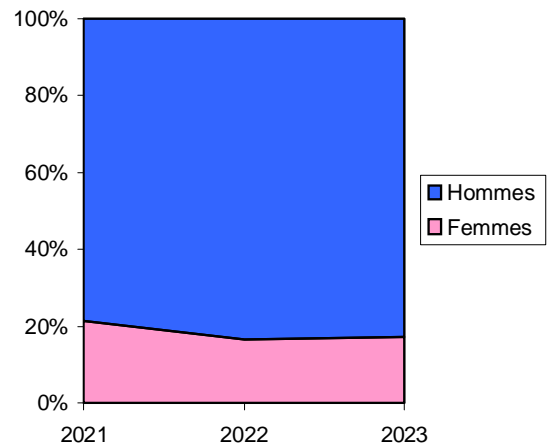
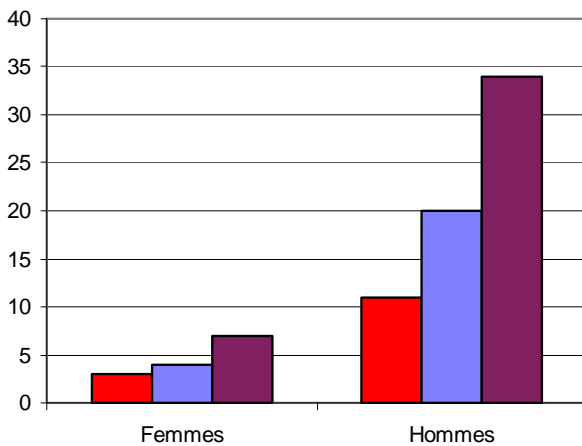
a) Par type de déplacement



Parmi les 41 personnes tuées, en 2023, on recense :
 5 piétons, 2 cyclistes
 5 usagers de 2RM
 28 usagers de VL
 1 usager d'engin agricole

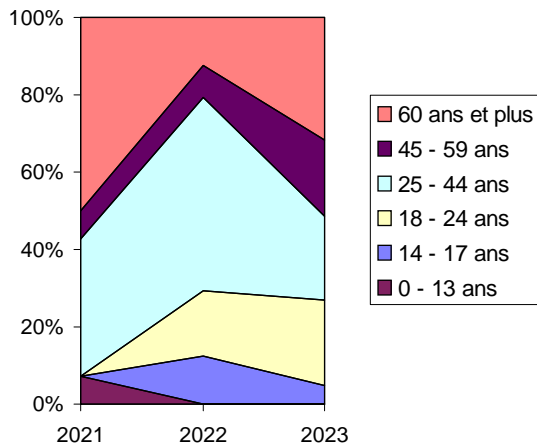
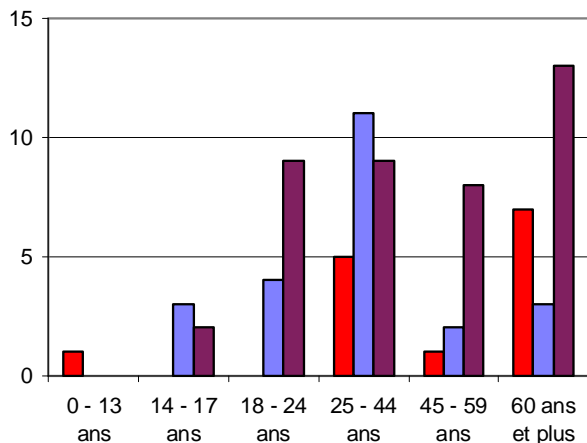
En 2023, 12 usagers «vulnérables» ont été tués (5 piétons, 2 cyclistes et 5 utilisateurs de 2RM).

b) Selon le sexe



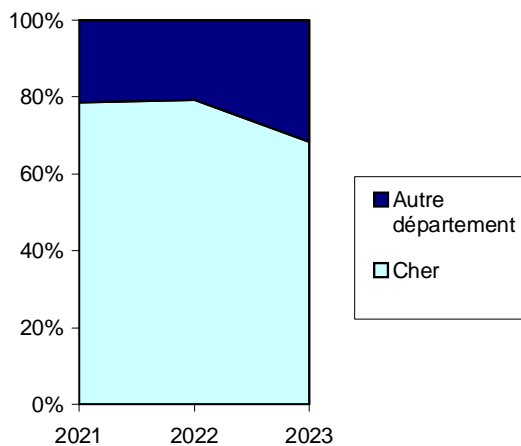
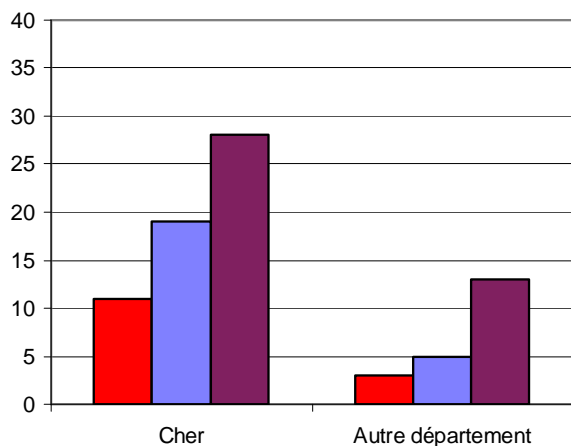
Légende : **Année 2021** - **Année 2022** - **Année 2023**

c) Selon l'âge



En 2023, la classe d'âge la plus représentée est celle des 60 ans et plus.

d) Selon le lieu de résidence



La majorité des personnes tuées étaient originaires du Cher

Légende : Année 2021 - Année 2022 - Année 2023

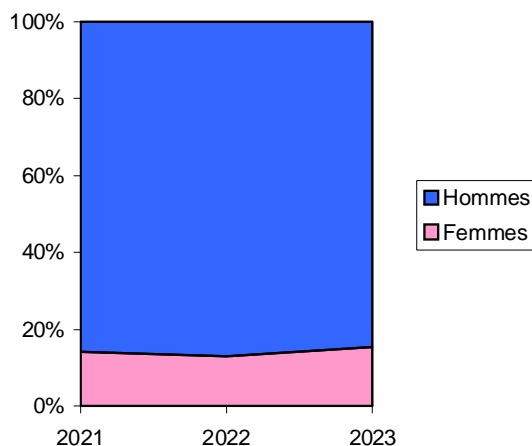
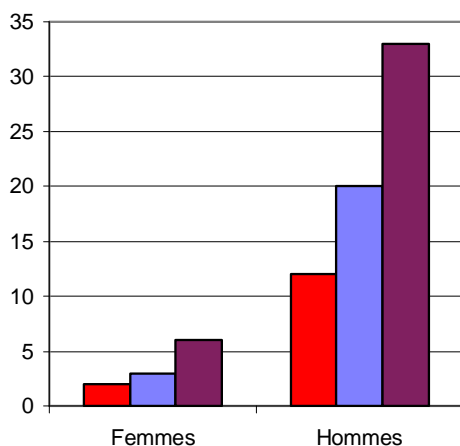
Les auteurs présumés des faits

En 2023, sur les 39 accidents mortels, 39 ont un "auteur présumé responsable" identifié.

En 2022, sur les 23 accidents mortels, 23 ont un "auteur présumé responsable" identifié.

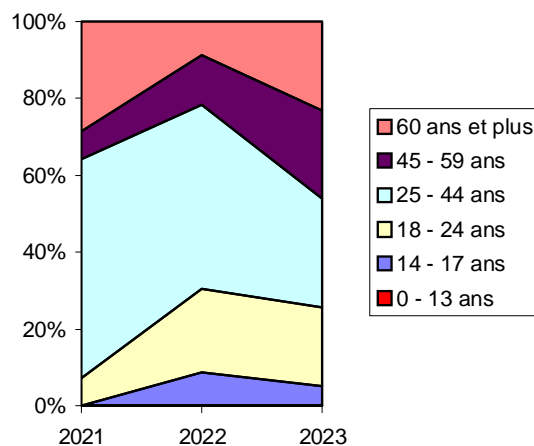
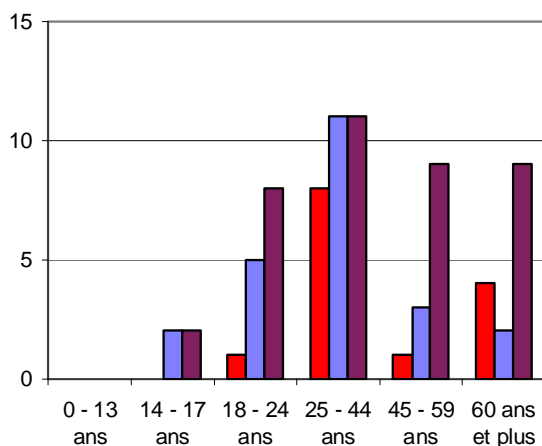
En 2021, sur les 14 accidents mortels, 14 ont un "auteur présumé responsable" identifié.

a) Selon le sexe



Les hommes restent les principaux auteurs des faits.

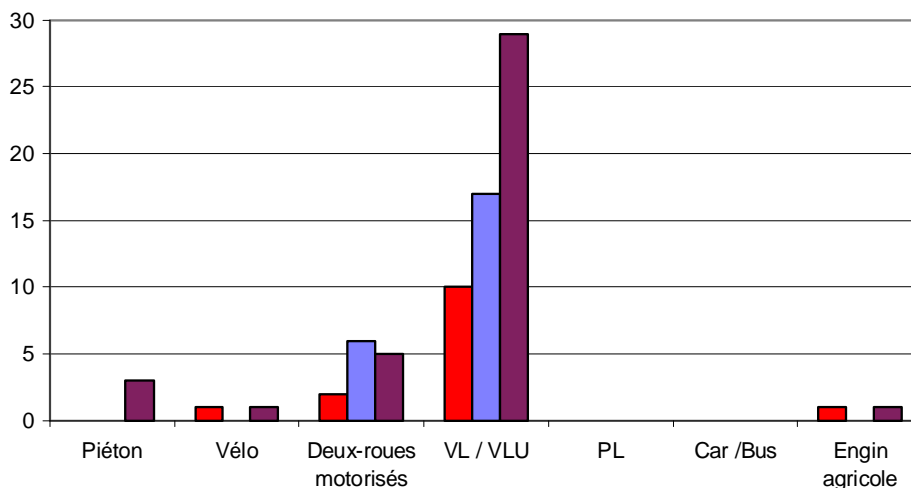
b) Selon l'âge



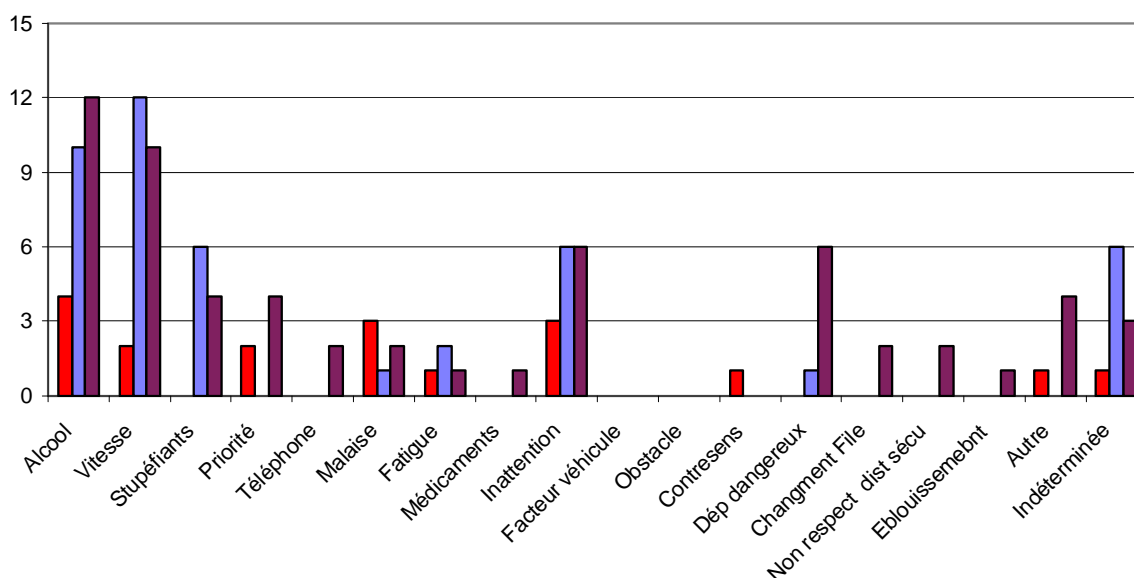
En 2023, la classe d'âge 25-44 ans est la plus représentée.

Légende : Année 2021 - Année 2022 - Année 2023

c) Par type de déplacement



d) Par causes



En 2023, l'alcool est la première cause dans les accidents mortels de la route, viennent ensuite la vitesse, l'inattention et les dépassements dangereux.

Légende : **Année 2021** - **Année 2022** - **Année 2023**

Factorialité et typologie des accidents mortels de 2023

39 accidents mortels – 41 personnes tuées

LES ACCIDENTS MORTELS

- **Zones de compétence**

79% des accidents ont eu lieu en zone gendarmerie (78% en 2022).

- **Luminosité**

64% des accidents ont eu lieu de jour (39% en 2022).

- **Localisation**

67% des accidents ont eu lieu "hors agglomération" (57% en 2022).

- **Voie**

	Autoroute	Nationale	Départementale	Communale	Autre
2022	13 %	0 %	78 %	9 %	0 %
2023	0 %	8 %	72 %	20%	0 %

- **Type de collision**

En 2023, les collisions frontales représentent 33% des accidents et les accidents n'impliquant qu'un seul véhicule 41%. En 2022, ces données étaient respectivement de 9% et de 52%.

- **L'alcool et les stupéfiants**

Dans 31% des accidents, il y a une présence d'alcool chez un conducteur au moins (43% en 2022). Pour les accidents en présence de stupéfiants, le taux est de 10% (26% en 2022). Parmi les 4 accidents où une consommation préalable de stupéfiants a été détectée, 3 de ces accidents présentent un cas de poly-consommation avec l'alcool.

LES PERSONNES TUÉES

- **Les deux-roues motorisés**

5 utilisateurs de 2RM ont été tués en 2023 et 8 en 2022, soit respectivement 12% et 33%.

- **Les cyclistes**

2 cyclistes (5%) ont été tués en 2023, contre 1 en 2022 (4%).

- **Les piétons**

5 piétons (132%) ont été tués en 2023 contre 2 en 2022 (8%).

- **La place des tués dans le véhicule**

En 2023, 32 tués (78%) étaient des conducteurs (75% en 2022) et 4 tués (10%) étaient passagers (17% en 2022).

- **Le sexe**

7 femmes ont été mortellement accidentées en 2023 (17%) contre 4 en 2022 (17%).

- **L'âge**

En 2023, **43%** des tués sont des **actifs (25-59 ans)**.

	0-13 ans	14-17 ans	18-24 ans	25-44 ans	45-59 ans	60 ans et +
2022	0 %	13 %	16 %	50 %	8 %	13 %
2023	0 %	4 %	22 %	22 %	20 %	32 %

- **Le lieu de résidence**

En 2023, 68% des tués sont résidents du Cher (79% en 2022).

LES AUTEURS PRÉSUMÉS DES FAITS

- **Incidence sur l'auteur**

Dans 85% des accidents mortels, l'auteur présumé est décédé (65% en 2022).

- **Le sexe**

85% des auteurs présumés sont des hommes (87% en 2022).

- **L'âge**

	0-13 ans	14-17 ans	18-24 ans	25-44 ans	45-59 ans	60 ans et +
2022	0 %	9 %	22 %	48 %	12 %	9 %
2023	0 %	5 %	21 %	28 %	23 %	23 %

- **Situation du permis**

Dans 2 cas, le conducteur avait son permis retenu ou suspendu ou périmé ou en défaut de permis en 2023 (4 cas en 2022).

En 2023, 64% des conducteurs français avaient un "permis non probatoire valide" (57% en 2022).

- **Nombre de points sur le permis**

Dans 38% des accidents mortels, l'auteur présumé avec un "permis non probatoire valide" avait ses 12 points sur son permis (38% en 2022).

FACTORIALITÉ DES ACCIDENTS MORTELS (auteurs présumés connus)

- **L'alcool au volant**

En 2023, on constate une diminution de la présence d'alcool dans les accidents mortels : 31% contre 43% en 2022.

- **Les stupéfiants**

Dans 10% des accidents mortels, la présence de stupéfiants a été constatée (26% en 2022).

- **La vitesse**

On constate une diminution dans les accidents mortels du facteur vitesse (26% en 2023 contre 52% en 2022).

- **Dépassement dangereux**

Dans 15% des accidents mortels de 2023 ce facteur est retenu (4% en 2022).

- **Inattention**

En 2023, ce facteur est présent dans 15% des accidents mortels (26% en 2022).

- **Causes indéterminées - Autres causes**

Ces deux facteurs sont présents dans 18% des accidents mortels de 2023 (26% en 2022).