

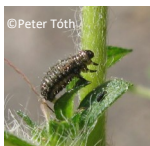
Reconnaitre *La Chrysomèle* de l'Ambroisie



Ophraella communis :
un **coléoptère** contre l'ambroisie !



Œufs
sur feuille



Larve
sur tige
(plusieurs stades larvaires)



Nymphe
à la base des feuilles

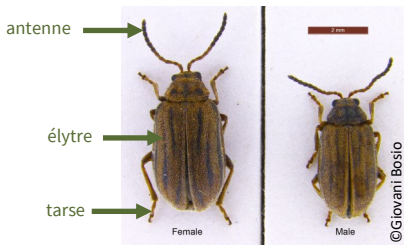
©Giovani Bosio

Un allié dans la lutte
contre l'Ambroisie à
feuilles d'armoise



De 3 mm à 6 mm de long

Ses particularités



De 3 à 6 mm de long, les femelles sont légèrement plus grosses que les mâles.

Antennes à 11 segments

Réseau de 4 lignes caractéristiques sur les élytres

Tarses à 5 segments (4^{ème} très petit)

Les dégâts sur plante



Les parties aériennes

Défoliation complète et réduction de la floraison.



La tige

Quand tous les autres tissus aériens de la plante ont été consommés.

Son origine

Originare **d'Amérique du Nord**, (Mexique, Etats-Unis, Canada), elle est également présente en **Asie**.

Observée pour la première fois en **2013**, en **Italie** du Nord et dans le Sud de la **Suisse**, son utilisation pour une **lutte biologique** contre les ambrosies est à l'étude, en France.

Vous l'avez observée?

Prévenez-nous par email

ambrosie-risque@fredon-france.fr



OBSERVATOIRE
DES
AMBROISIES



FREDON
FRANCE

Plus d'infos :

www.ambrosie-risque.info

